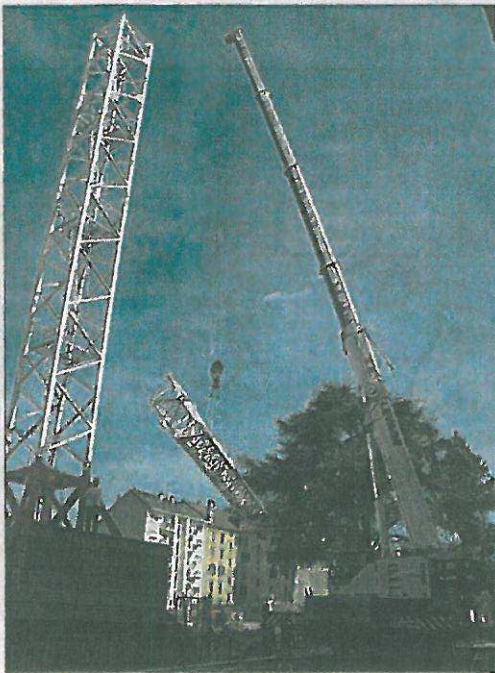


**TRAVAUX** Sur le chantier de Chablais Parc à Annemasse

## Une grue de 56 mètres en cours de montage



Chablais Parc prend de la hauteur. La plus grande des trois grues du chantier (56m), s'installe. Cette mise en place nécessite l'intervention de quatre personnes au sol et d'un grutier. L'assemblage sera terminé ce soir, avec l'arrivée d'une flèche de 70m qui sera assemblée au sol puis montée d'une seule traite. Après le 16 août, les travaux de terrassement et de blindage des parois se poursuivront avant les travaux de fondation. Photo DLS.Pe